



– *Grow* –

## PROGRAMA DE NUEVOS **GRADUADOS**

Aplicaciones abiertas hasta el 30 de junio de 2026.

### Información clave del programa

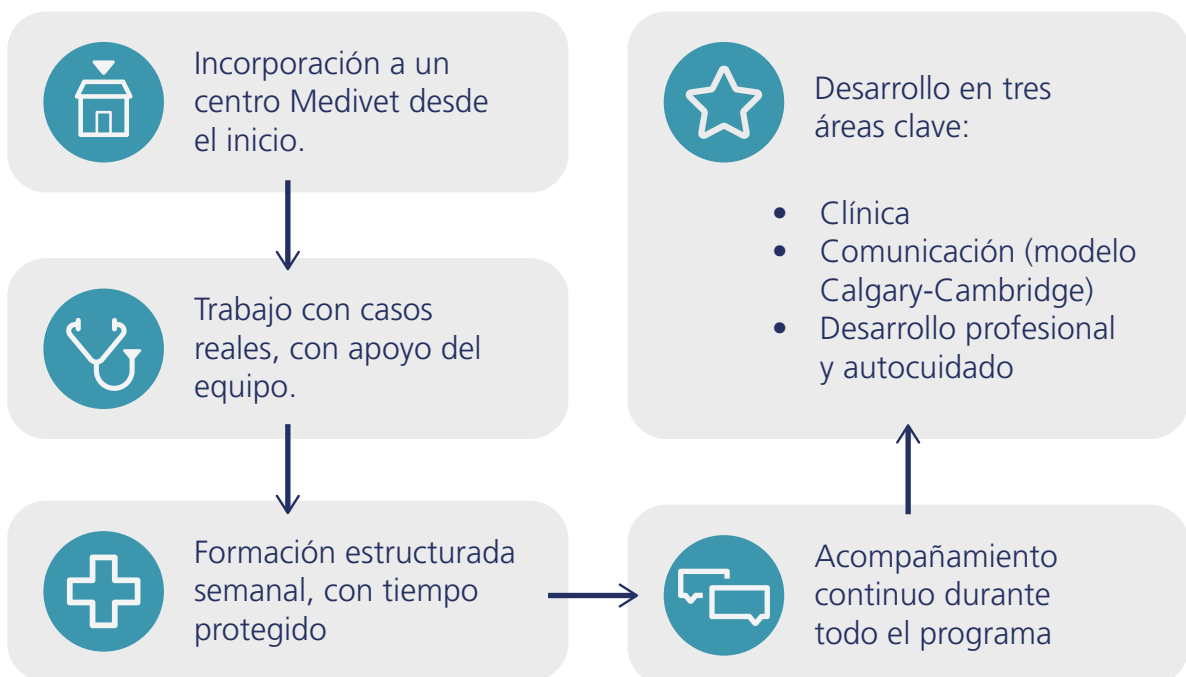
GROW es un programa de incorporación al ejercicio clínico dirigido a nuevos graduados en veterinaria, que combina trabajo en clínica desde el primer día con formación estructurada y acompañamiento continuo.

Este documento recoge la información práctica sobre cómo se desarrolla el programa y sus condiciones.



### Programa Grow

### *¿Cómo funciona el programa?*





## Condiciones del programa

- ▶ Duración: **12 meses. Inicio: septiembre 2026.**
- ▶ Contrato formativo con remuneración según convenio.
- ▶ Incorporación a un centro Medivet desde el inicio.
- ▶ Posibilidad de **rotaciones en otros centros del grupo**, en función de la disponibilidad geográfica.
- ▶ Programa de formación estructurado incluido dentro de la jornada.
- ▶ **Certificado Medivet** al finalizar, con detalle de contenidos y horas formativas



### Ubicaciones del programa

El programa se desarrolla en una selección de centros Medivet con capacidad docente, distribuidos en cuatro áreas territoriales:

- **Madrid:**
  - Medivet 24h Majadahonda
  - Medivet Sur Vallecas
  - Medivet Velilla de San Antonio
- **Alicante:**
  - Medivet 24h El cabo
  - Medivet San Carlos
  - Medivet San Juan
- **Barcelona:**
  - Medivet 24h Santa Susanna
  - Medivet 24h Vic
  - Medivet Mirasol
- **Canarias:**
  - Medivet Carrizal

La asignación a cada centro se realizará en función de la disponibilidad y el encaje mutuo durante el proceso de selección.



### ¿Qué vas a encontrar en tu día a día?

- **Integración** en un equipo clínico desde el inicio.
- **Apoyo** en la toma de decisiones clínicas.
- **Participación progresiva** en la consulta.
- **Desarrollo de habilidades** de comunicación con los clientes, con acompañamiento y feedback.
- **Espacios protegidos** en tu horario laboral para formación presencial y online.



## ¿Qué buscamos?

Buscamos personas que quieran desarrollarse como veterinarios clínicos y que destaquen por:



Actitud de aprendizaje y mejora continua



Capacidad de trabajo en equipo



Interés en mejorar en la comunicación y trato con clientes



Compromiso con el paciente

No priorizamos el expediente académico, sino la actitud, la implicación y las ganas de crecer como profesional.

## Requisitos del programa

- ▶ Grado en Veterinaria en el último curso académico o previsto para su obtención antes del inicio del Programa el **7 de septiembre de 2026**.
- ▶ Colegiación en la provincia de destino una vez seleccionado.



### Proceso de selección

**Envía tu CV y un breve texto** (máximo 10-12 líneas) contándonos qué te gustaría aprender en tus primeros años de profesión, cómo imaginas tu evolución como veterinario/a y si tienes alguna preferencia de ubicación para realizar el programa, a:

**academia@medivetgroup.com.**

**Aplicaciones abiertas hasta el 30 de junio.**